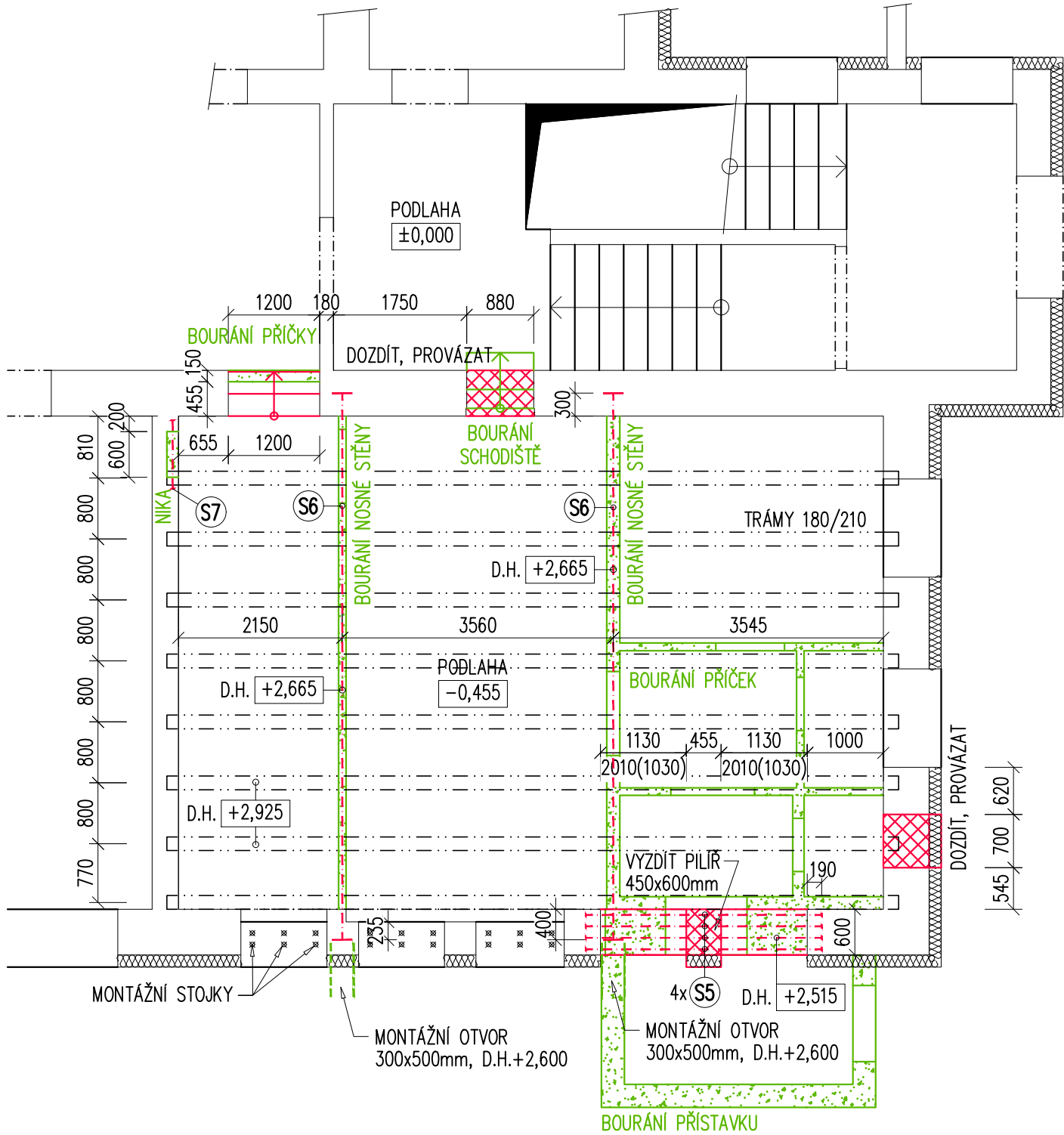


STAVEBNÍ ÚPRAVY 1.NP

PŮDORYS

M 1:75



LEGENDA ČAR

- STÁVAJÍCÍ KONSTRUKCE
- BOURANÉ KONSTRUKCE
- NOVÉ KONSTRUKCE
- NOVÉ OCELOVÉ NOSNÍKY
- BOURANÉ STĚNY V ROVINĚ ŘEZU
- STÁVAJÍCÍ STĚNY Z CPP
- NOVÉ STĚNY Z CPP P20 NA MVC M10
- NOVÉ BETONOVÉ KONSTRUKCE

POZNÁMKY:

- NOVÉ DOZDÍVKY Z CPP PROVÁZAT SE STÁVAJÍCÍM ZDÍVEM POMOCÍ KAPES.
- V NOSNÝCH STĚNÁCH JE ZAKÁZÁNO PROVÁDĚT VODOROVNÉ A ŠIKMÉ DRÁŽKY PRO ROZVODY.
- PŘED BOURÁNÍM NOVÝCH OKENNÍCH OTVORŮ BUDE VYZDĚN NOVÝ STŘEDOVÝ PILÍŘ Z CIHEL PLNÝCH PÁLENÝCH NA ZDÍCI MALTU A NÁSLEDNĚ BUDOU OSAZENY NOVÉ OCELOVÉ PŘEKLADY. PROFILY BUDOU OSAZENY POSTUPNĚ DO JEDNOSTRANNÉ DRÁŽKY PROVÁDĚNÉ MAXIMÁLNĚ NA HLOUBKU POLOVINY ŠÍŘE STĚNY. PŘEKLAD BUDE OSAZEN NA SROVNÁVACÍ BETONOVÝ POTĚR TL. MINIMÁLNĚ 60 MM. OCELOVÝ PŘEKLAD BUDE KE ZDĚNÉMU NADPRAŽÍ VYKLÍNOVÁN POMOCÍ OCELOVÝCH PLECHŮ A ZBYLÉ MEZERY BUDOU VYPLNĚNY MALTOU S MALOU SMRŠTITELNOSTÍ. PŘEKLADY BUDOU NÁSLEDNĚ OBEZDĚNÝ A ZAOMÍTÁNY NA KRYTÍ MIN. 20 MM Z DŮVODU ZACHOVÁNÍ POŽÁRNÍ ODOLNOSTI STĚNY.
- PŘED BOURÁNÍM VNITŘNÍCH NOSNÝCH PŘÍČEK NESOUCÍCH DŘEVĚNÝ TRÁMOVÝ STROP BUDOU TYTO TRÁMY PODEPŘENY MONTÁŽNÍMI STOJKAMI SE STAVITELNOU HLAVICÍ. STOJKY BUDOU NA PODLAZE A KE STROPNÍM TRÁMŮM OSAZENY PŘED ROZNAŠECÍ FOŠNY. PO VYBOURÁNÍ HORNÍ ČÁSTI PŘÍČEK BUDOU OSAZENY NOVÉ OCELOVÉ PRŮVLAKY Z PROFILŮ HEB260 UKLÁDANÝCH NA PODKLADNÍ BETON TL. MIN. 60 MM. PROFILY BUDOU ULOŽENY DO KAPES VE ZDÍVU NA SROVNÁVACÍ BETONOVÝ POTĚR TLOUŠTKY MINIMÁLNĚ 100 MM. OCELOVÝ PRŮVLAK BUDE KE STROPNÍM TRÁMŮM VYKLÍNOVÁN POMOCÍ OCELOVÝCH PLECHŮ. OSAZENÍ PRŮVLAKU SE PŘEDPOKLÁDÁ PŘES OTVOR PROVEDENÝ NA CELOU ŠÍŘKU STĚNY Z EXTERIÉRU BUDOVY. PŘED PROVEDENÍM KAPSY BUDOU ROZEPŘENY NADPRAŽÍ VŠECH OKEN STOJKAMI. KAPSA BUDE NÁSLEDNĚ DŮSLEDNĚ ZAZDĚNA. OCELOVÉ PRŮVLAKY BUDOU OPATŘENY PROTIPOŽÁRNÍM OBKLADEM.
- STÁVAJÍCÍ DŘEVĚNÉ STROPY A OCELOVÉ PRŮVLAKY BUDOU OPATŘENY NOVÝM PROTIPOŽÁRNÍM PODHLEDEM/OBKLADEM S POŽÁRNÍ ODOLNOSTÍ R=30 MINUT.
- PŘÍSTAVEK BUDE BOURÁN POSTUPNĚ RUČNÍMI PROSTŘEDKY. POSTUP BOURÁNÍ OD SHORA SMĚREM DOLŮ, VČETNĚ ZÁKLADŮ.

VÝPIS OCELI

Prvek	Profil	Délka (mm)	Hmotnost 1m (kg)	Počet (ks)	Hmotnost celkem (kg)	Ocel
S5	I 120	3100	11,1	4	137,64	S235JR
S6	HEB 260	7175	95,0	2	1363,25	S235JR
S7	I 120	900	11,1	1	9,99	S235JR
Celkem					1510,88	kg
Prořez, spoj.mat,...	10%				151,09	
Celkem včetně prořezu					1661,97	kg



BETON C20/25 X0

OCEL S235 JR

VÝKRES ZOBRAZUJE POUZE STAVEBNÍ ÚPRAVY NOSNÝCH KONSTRUKCÍ!



Ved. projektant	Ing. Daniela Diblíková	Ing. Martin Libiger Divadelní 985/15 741 01 Nový Jičín IČ: 08279594	
Zodp. projektant	Ing. Martin Libiger		
Vypracoval	Ing. Martin Libiger		
Investor	Obec Loděnice č.p. 114, 67175 Loděnice		
Stavba "MODERNIZACE ZŠ LODĚNICE" p.č. 71, k.ú. Loděnice u Moravského Krumlova D.1.2. STAVEBNĚ KONSTRUKČNÍ ŘEŠENÍ		Formát	2xA4
		Datum	08/2023
		Účel	DUR+DSP+DPS
		Zak.č.	23065
		Měřítko	1: 75
Část STAVEBNÍ ÚPRAVY 1.NP		Číslo výkresu D.1.2.03	Revize 00